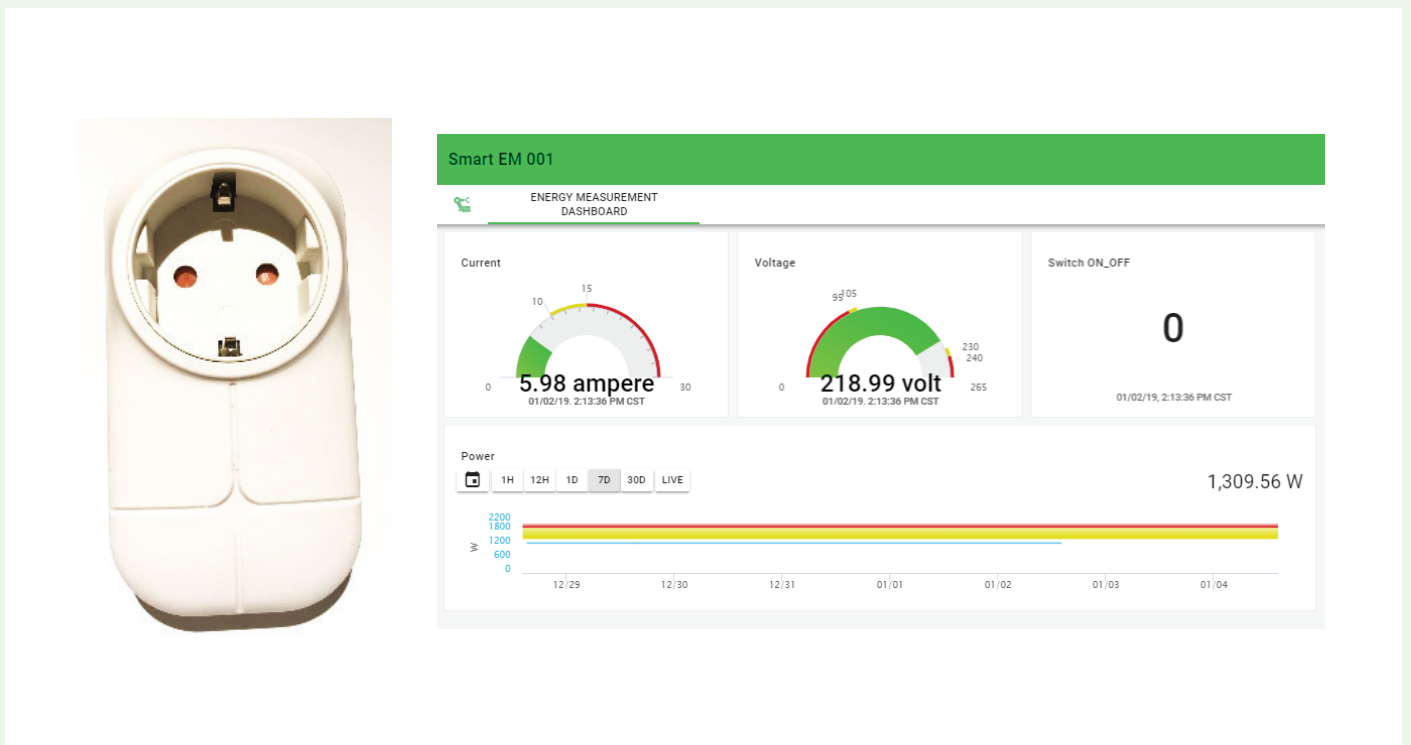


## 智能插头解决方案



### 概述

将智能插头从WiFi改为NB-IoT可除去连网限制，进而可以监控公共区域中的不同电器或装置。除监控功能外，还能记录数据并将其存储在云端平台中。透过适当的数据训练，能够使用智能云预测潜在的机器故障。

### 特色


- 关键电源参数测量（电压、电流、电能质量）
- 能源监控
- 实时报告 - 累计功耗报告
- \*预约装置的开/关时间
- 测量记录报告
- 针对不同的异常功耗情况警示

### 系统

- 能量测量传感器
- NB-IOT模块

### 目标应用

- 能源监控
- 预测性维护

 Cloud Portal Access  
Password: [avnet](#)